

POLICIE ČESKÉ REPUBLIKY
Krajské ředitelství policie Středočeského kraje
Územní odbor Kladno
Dopravní inspektorát
Havířská 632, 272 53 Kladno

Č. j. KRPS-277659-1/ČJ-2020-010306

Kladno 12. listopadu 2020
Počet stran: 2

ADSUM spol. s r.o.
Havlíčková 923
273 51 Unhošť

Písemné vyjádření ke stanovení přechodné úpravy provozu na pozemních komunikacích a ke zvláštnímu užívání pozemní komunikace

Policie České republiky, Dopravní inspektorát Kladno, na základě Vaší žádosti posoudil návrh přechodného dopravního značení ve smyslu ustanovení § 77 odst. 2 písm. b) zákona č. 361/2000 Sb., o provozu na pozemních komunikacích a o změnách některých zákonů a **souhlasí** s instalací přechodného dopravního značení dle přiloženého plánu a na základě ustanovení § 25 odst. 1 zákona č. 13/1997 Sb., o pozemních komunikacích, se zvláštním užíváním komunikace podle § 25 odst. 6 písm. c) bod. 2, 3 (stavební práce) citovaného zákona č. 13/1997 Sb.

Komunikace, důvod instalace přechodného dopravního značení: jednosměrná uzavírka silnice I/16 v km 17,705 – 19,289 ve směru Slaný - Řevničov - rekonstrukce komunikace

Přechodné DZ: viz DIO

Termín instalace a demontáže dopravního značení: dle stanovení

Odpovědná osoba: ADSUM spol. s.r.o., tel.: 777 690 022

Přechodné dopravní značení bude provedeno a instalováno v souladu se Zásadami pro označování pracovních míst na pozemních komunikacích TP 66. Barevně, rozměrově i umístěním musí dopravní značení odpovídat příslušné platné normě ČSN, výše citovanému zákonu č. 361/2000 Sb., a vyhlášce č. 294/2015 Sb., kterou se provádějí pravidla provozu na pozemních komunikacích a úprava a řízení provozu na pozemních komunikacích. Po ukončení musí být přechodné dopravní značení odstraněno.

Dopravní značení bude umístěno v souladu s § 78 odst. 3 zákona č. 361/2000 Sb., o provozu na pozemních komunikacích a o změnách některých zákonů.

Toto písemné vyjádření je vydáno s ohledem na současnou dopravní situaci a Policie ČR DI Kladno, si vyhrazuje právo toto vyjádření změnit nebo doplnit, pokud to bude vyžadovat bezpečnost a plynulost silničního provozu, důležitý veřejný zájem, nebo nastane změna v dopravní situaci.

Zpracoval:
por. Bc. Jan Feldigel, DiS.
tel. 974 873 253

npor. Ing. Petr Hošek
vedoucí DI Kladno

podepsáno elektronicky

Ing. Petr Hošek

12.11.2020 21:00:28

Digitálně podepsal:
Ing. Petr Hošek
POLICIE ČESKÉ REPUBLIKY

Důvod: Za správnost vyhotovení

70.4645.128413531



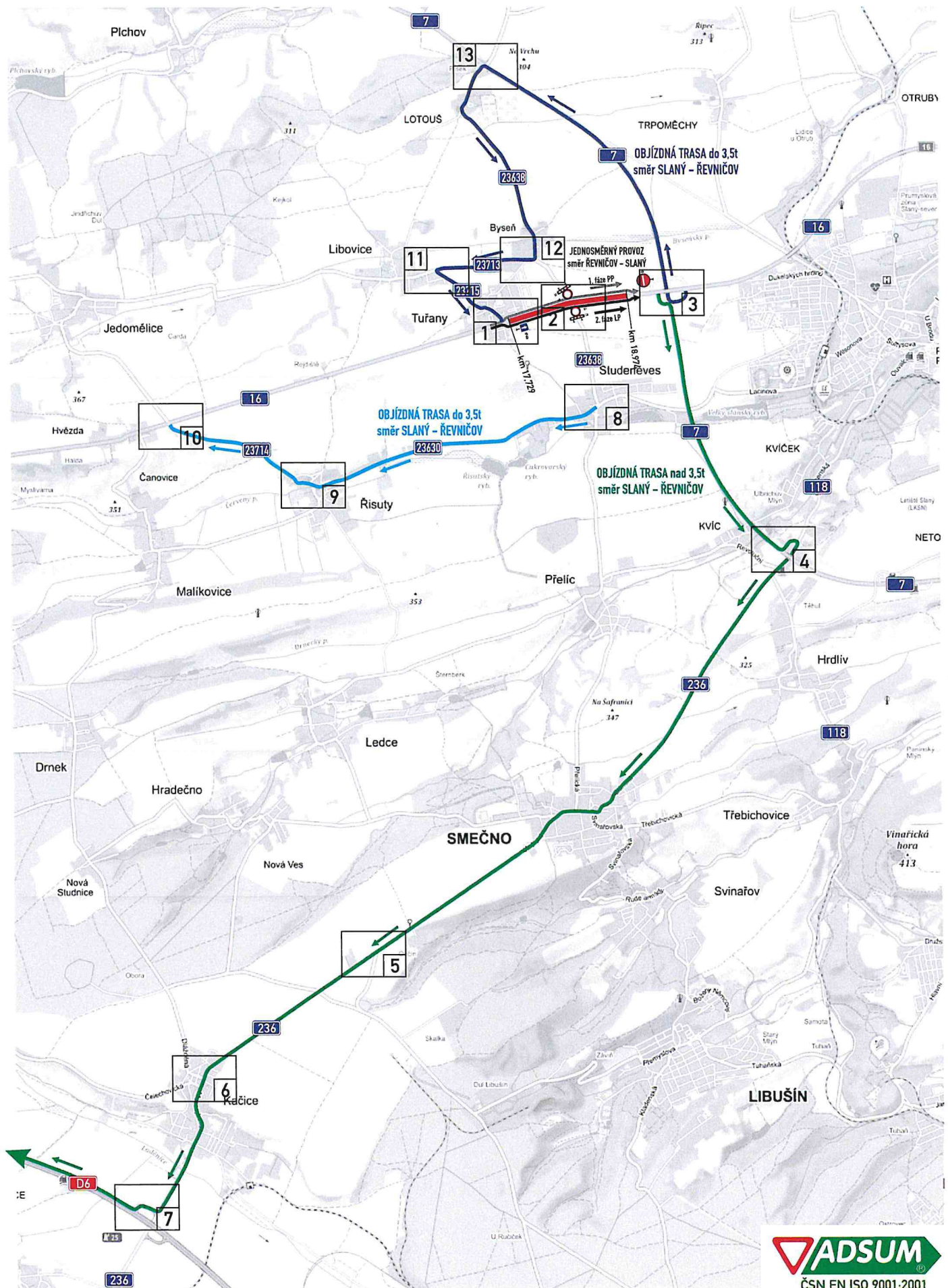
• **DOPRAVNÍ ZNAČENÍ** •
PROJEKTY REALIZACE PRONÁJEM



| | | |
|---|--|---|
| Vypracoval: Martin Frolík tel.: 777 690 022, e-mail: frolik@adsum.cz | Zodpovědný projektant, kontrola: Martin Frolík |  • DOPRAVNÍ ZNAČENÍ • PROJEKTY REALIZACE PRONÁJEM ADSUM spol. s r.o. Havlíčková 923, 273 51 Unhošť provozovna: Lidická 7, 273 51 unhošť tel./fax: +420 312 698 482 mobil: +420 777 690 022 e-mail: adsum@adsum.cz http://www.adsum.cz <small>IC: 451 44 991, DIČ: CZ 451 44 991, KB Kladno, č.ú. 807741141/0100 Společnost vedena od 21. února 1992 u Městského soudu v Praze, spisová značka C7462</small> |
| Investor: Ředitelství silnic a dálnic ČR státní přísp. org., Na Pankráci 546/56, 145 05 Praha 4 | | |
| Objednatel (stavebník): POZEMNÍ KOMUNIKACE BOHEMIA, a.s. Milady Horákové 2764, 272 1 Kladno | | |
| Stavba: I/16 TUŘANY - SLANÝ | | Číslo zakázky: DIO-115-8/2020 |
| Objekt: Dopravně inženýrské opatření - DIO Částečná jednosměrná uzavírka silnice I/16 v km 17,705 - 19,289 | | Datum: říjen 2020 |
| | | Stupeň: RDS |
| | | Měřítko: - |
| | | Počet formátů: 7xA4 |
| | | Číslo přílohy: Paré: |

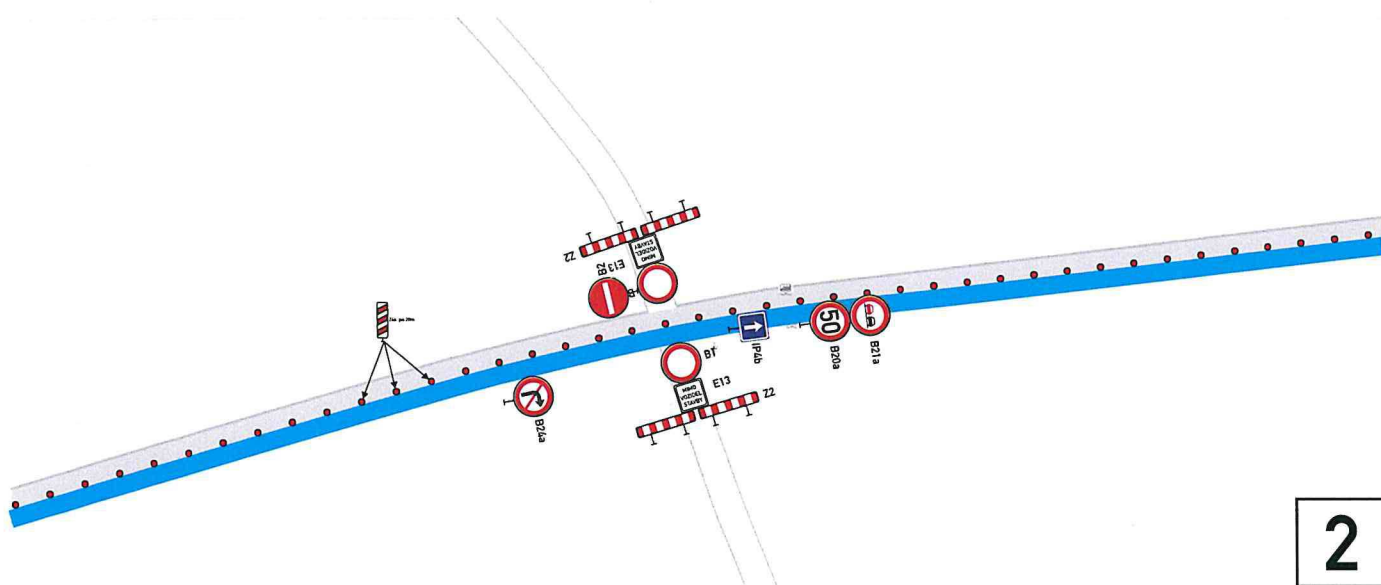
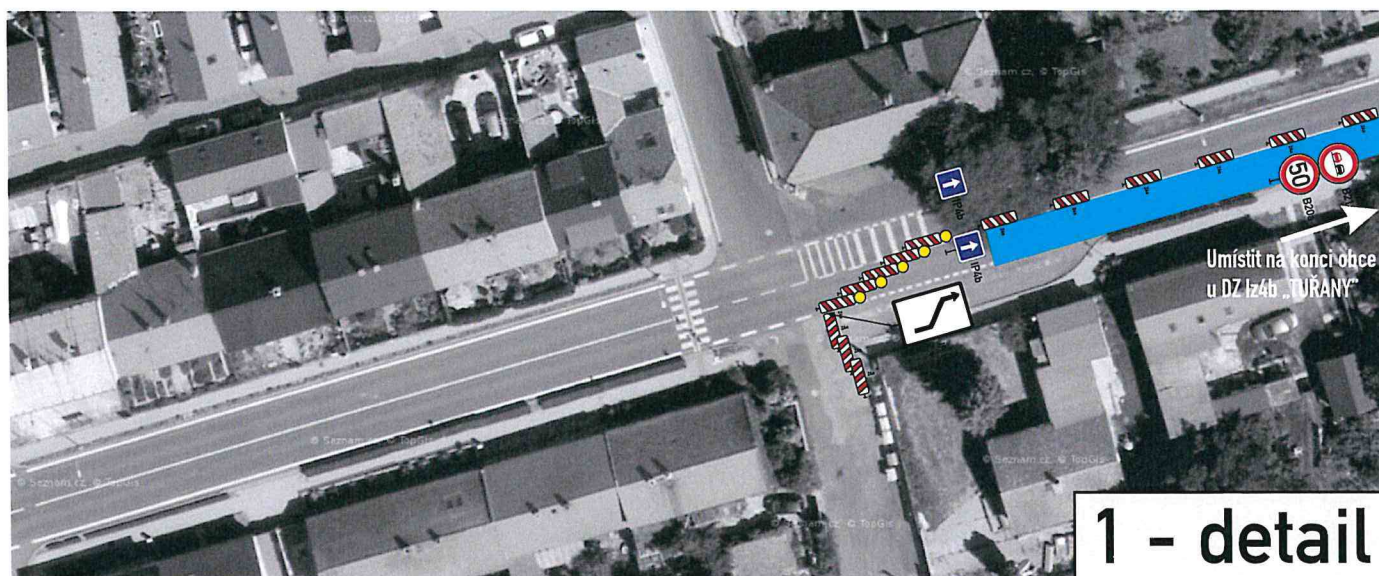
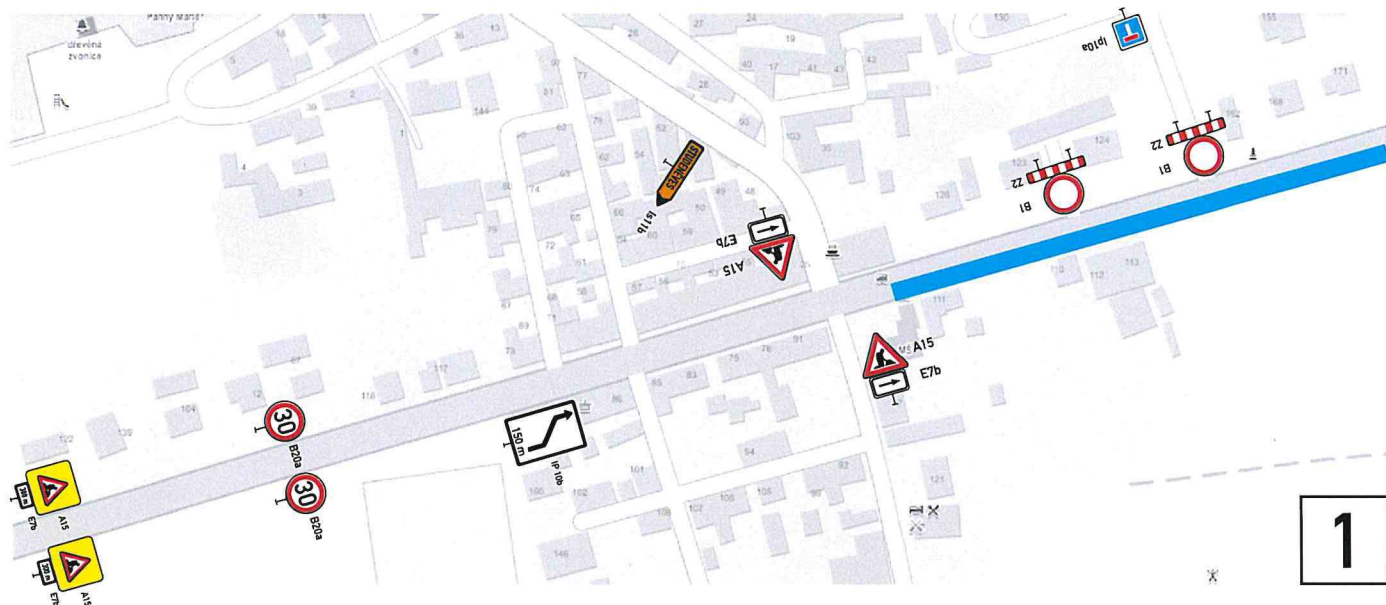
Schem. plánek D0 - celková situace

I/16 Tuřany - Slaný --- oprava povrchu



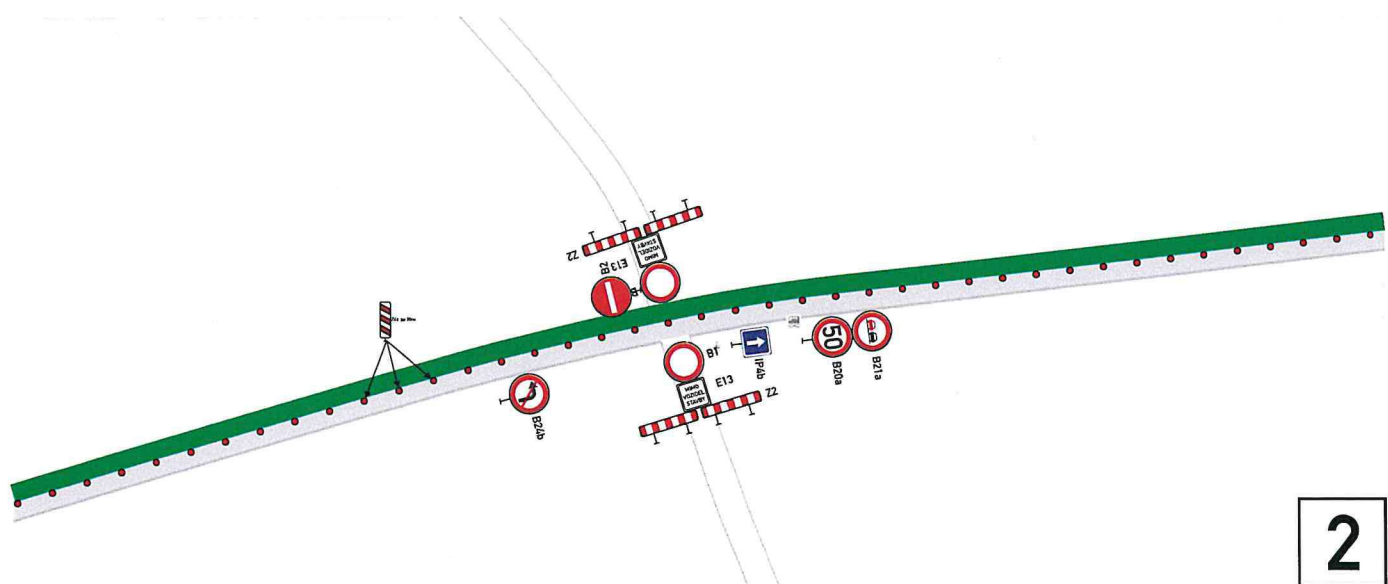
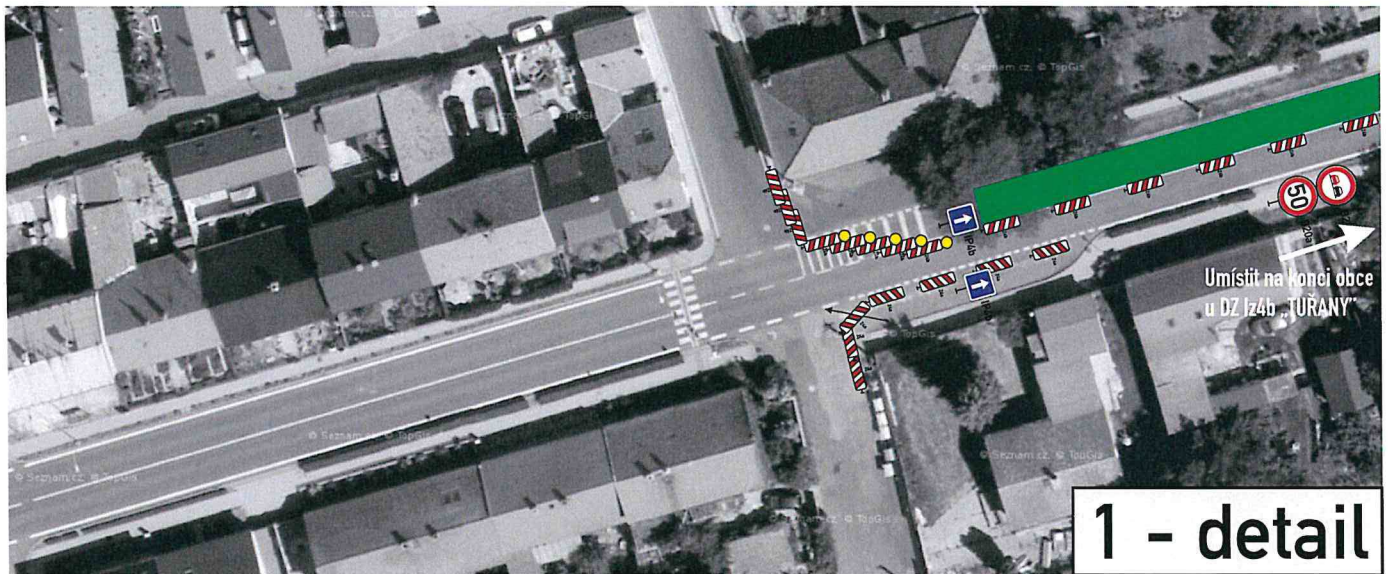
Detaily D0 1. + 2. - 1. fáze PP

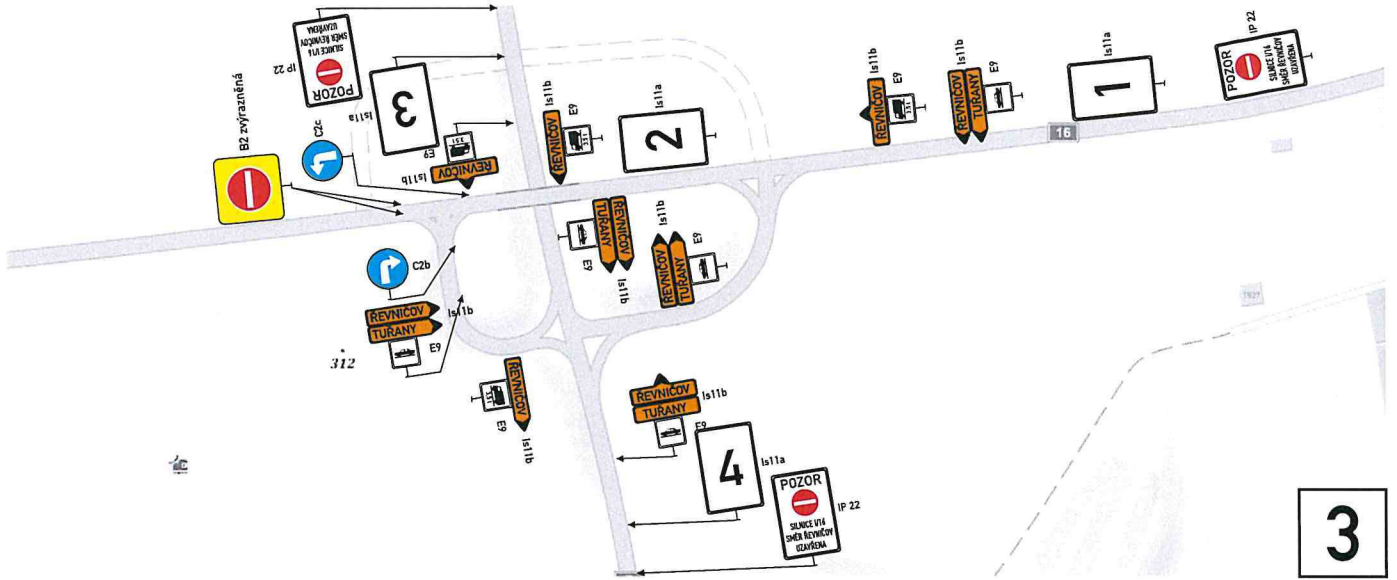
I/16 Tuřany - Slaný --- oprava povrchu



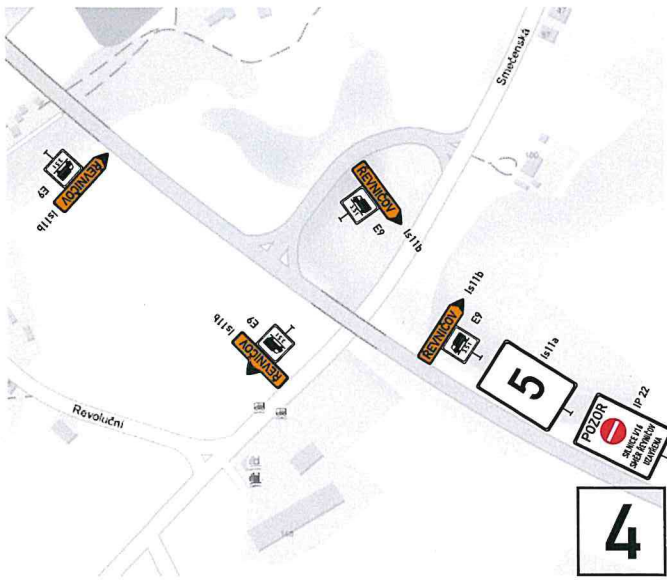
Detaily D0 1. + 2. - 2. fáze LP

I/16 Tuřany - Slaný --- oprava povrchu

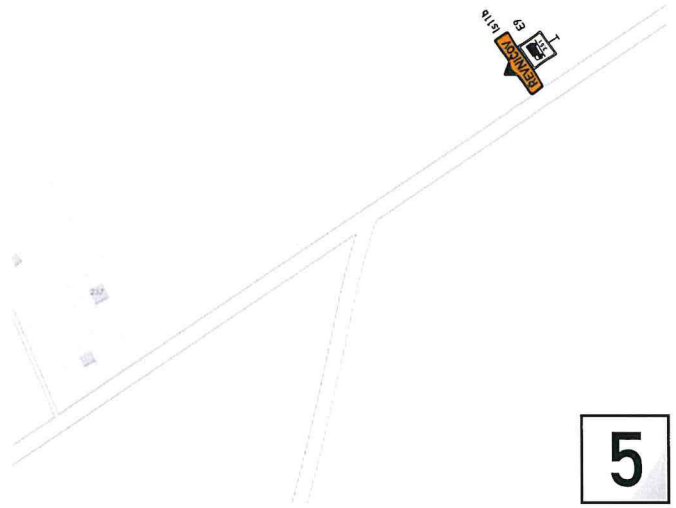




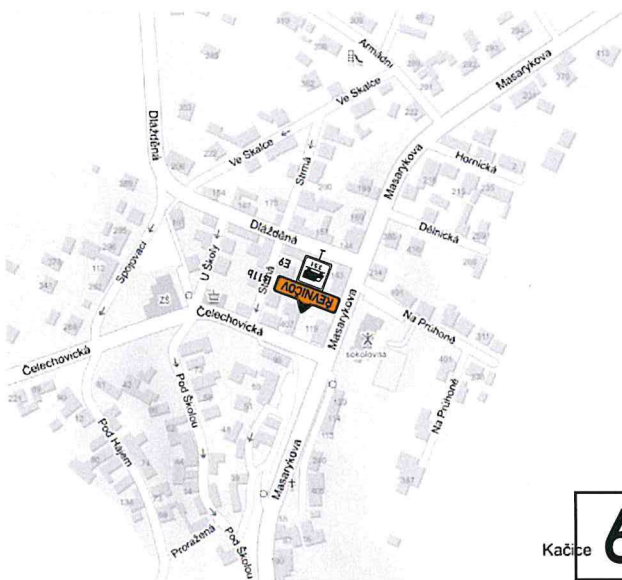
3



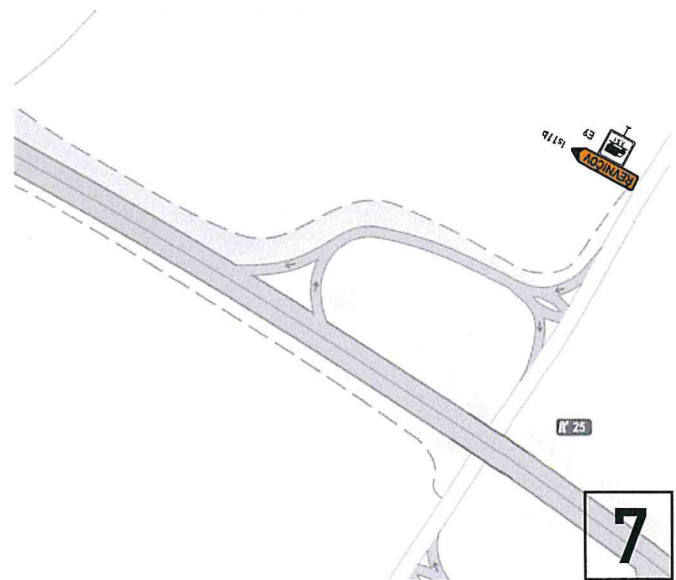
4



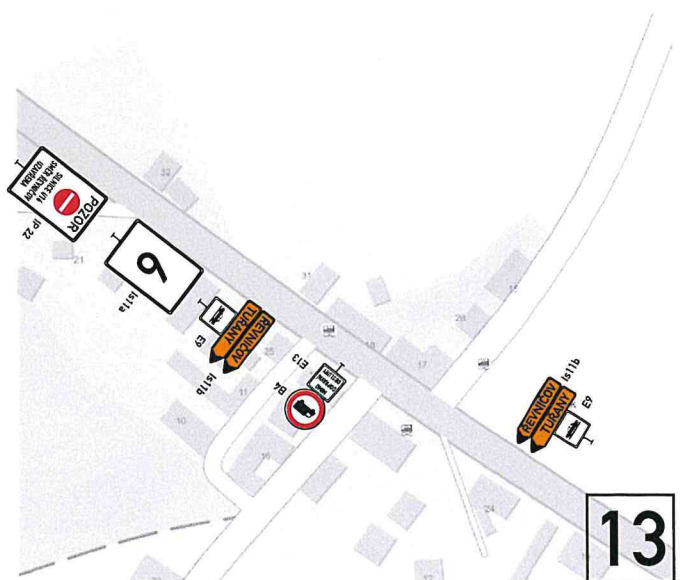
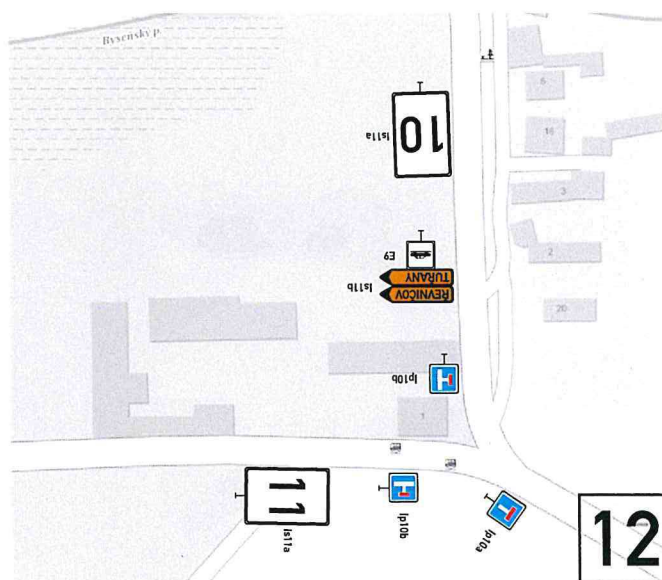
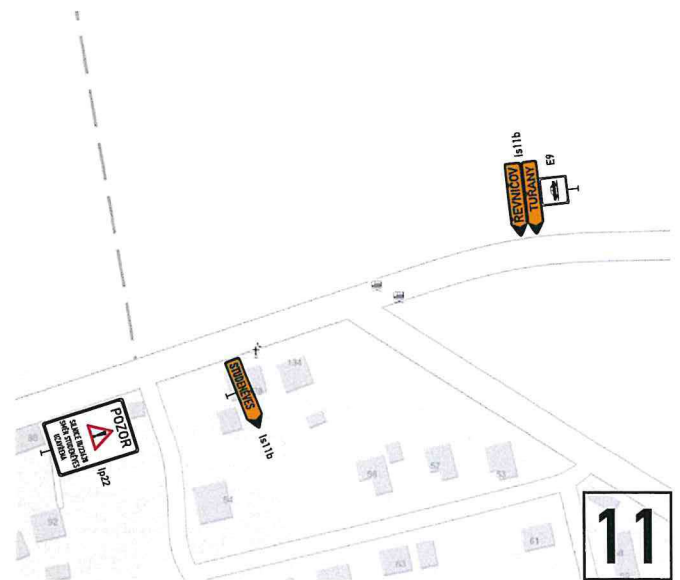
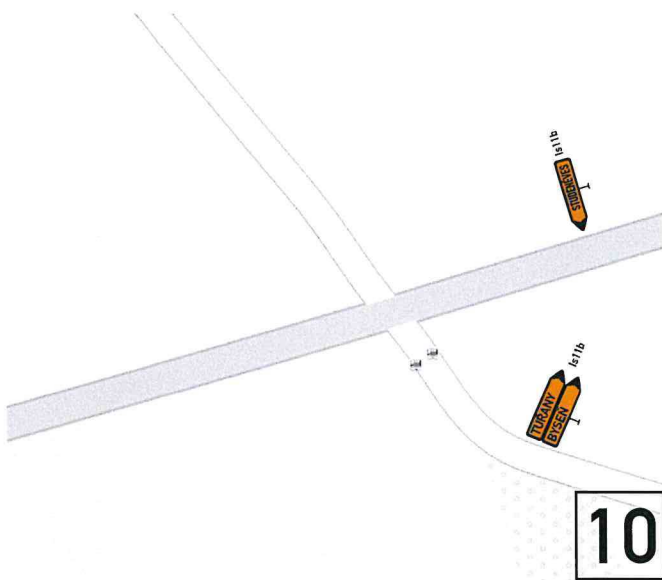
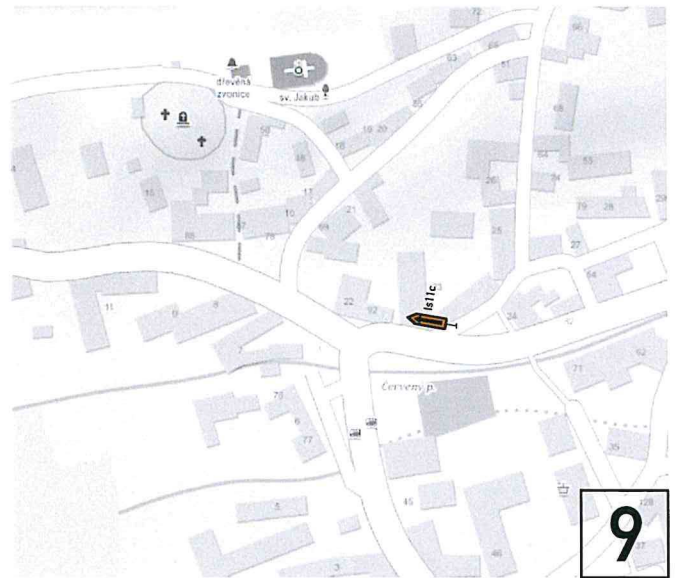
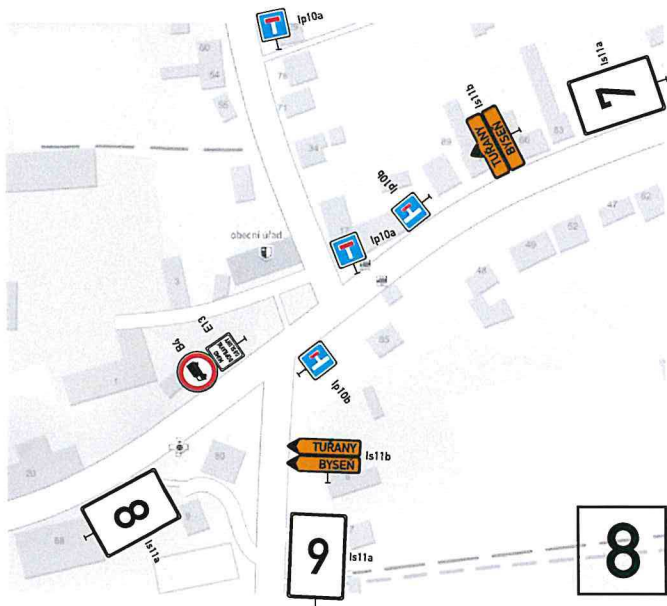
5



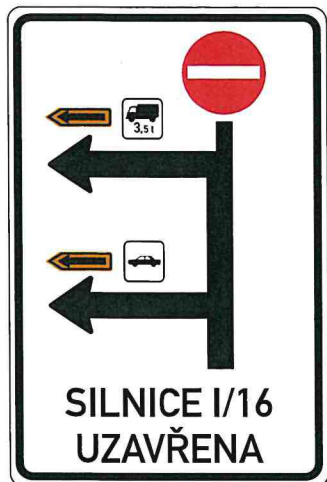
6



7



Is11a 1.



Is11a 2.



Is11a 3.



Is11a 4.



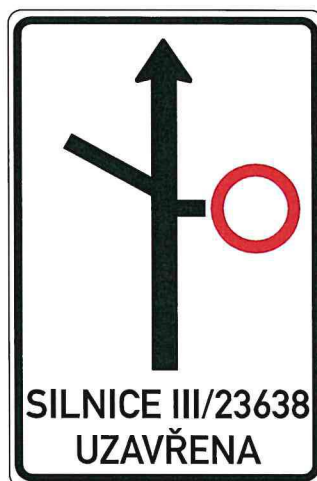
Is11a 5.



Is11a 6.



Is11a 7.



Is11a 8.



Is11a 9.



Is11a 10.



Is11a 11.



Ing. Petr Hošek

12.11.2020 21:00:06